



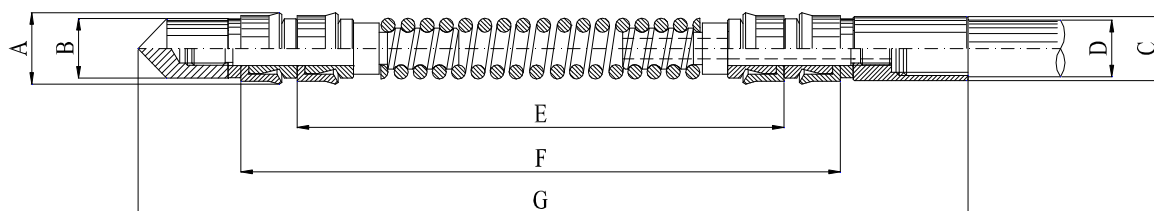
DOPPIO PISTONCINO PER INIEZIONI I.R.S.

Il doppio pistoncino **XG27-600** per iniezioni **I.R.S.** è realizzato con una molla ad alta resistenza meccanica, che permette la flessibilità del dispositivo in modo da compensare le deviazioni naturali del tubo e garantire un'iniezione selettiva (I.R.S.) delle valvole Manchette fino ad una pressione max. di 46 bar.

Il doppio pistoncino **XG27-900** (utilizzato per la pulizia dei tubi) è realizzato con una molla ad alta resistenza meccanica, che permette la flessibilità del dispositivo in modo da compensare le deviazioni naturali del tubo.

Si differenzia dal modello XG27-600 per una valvola pre-tarata e posizionata in corrispondenza dell'estremità finale, la quale permette il reflusso di fluidi presenti nel tubo.

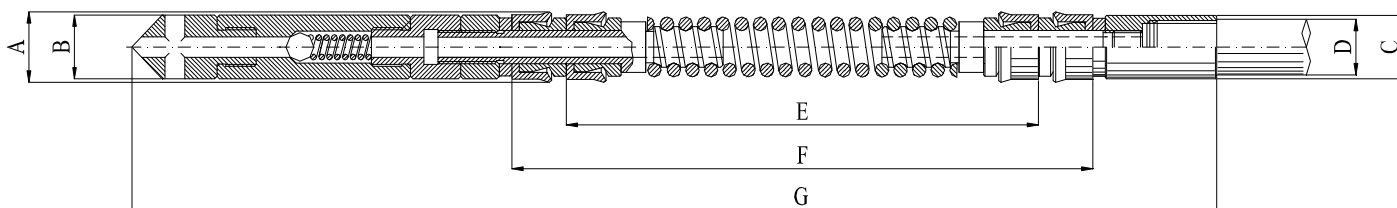
Doppio pistoncino tipo XG27-600



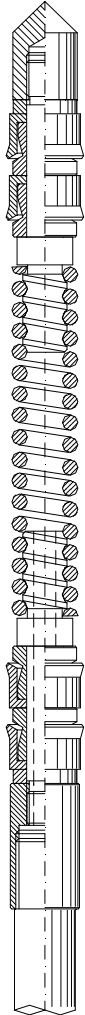
	A (mm)	B (mm)	C (mm)	D (mm)	E (mm)	F (mm)	G (mm)
XG27-600	26 ± 0,5	25 ± 0,5	25 ± 0,5	21-0,2 +0,4	375	420	510

Doppio pistoncino tipo XG27-900

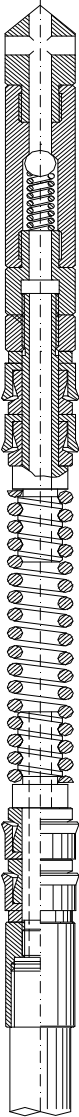
(Doppio pistoncino per lavaggio tubo T001 per iniezioni I.R.S.)



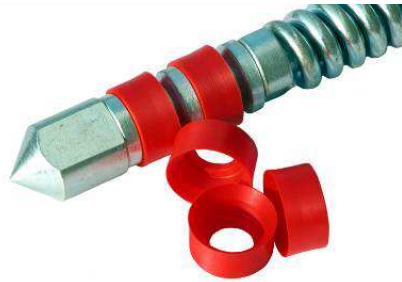
	A (mm)	B (mm)	C (mm)	D (mm)	E (mm)	F (mm)	G (mm)
XG27-900	26 ± 0,5	25 ± 0,5	25 ± 0,5	21-0,2 +0,4	375 ± 1	420 ± 1	610 ± 1



XG27-600



XG27-900



Puntale doppio pistoncino flessibile tipo XG27-600 completo di guarnizioni PO27



Valvola di non ritorno su punta doppio pistoncino XG27-900



Guarnizioni PO27



Guarnizioni PO28

Le guarnizioni PO27 essendo più morbide e sensibili alla tenuta sono raccomandate per miscele realizzate con cemento 32,5 o per impieghi a basse temperature.

Le guarnizioni PO28 essendo più rigide e più resistenti all'usura, sono suggerite con cemento 42,5 additivato per impieghi ad alte temperature di utilizzo.

Le guarnizioni per doppio pistoncino tipo PO27 e PO28 sono realizzate con uno speciale poliuretano, che garantisce una perfetta pulizia dopo l'uso e pressioni di lavoro fino a 150 bar.