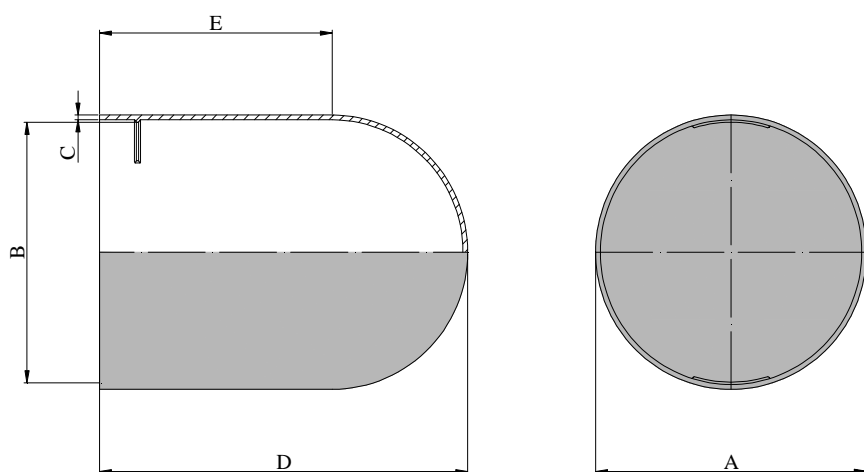




PUNTALI PER TIRANTI PERMANENTI

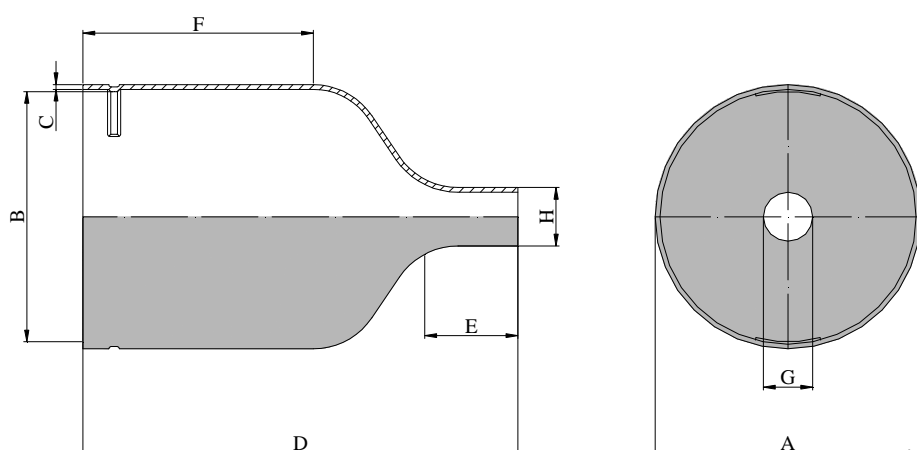


Tutti i tiranti permanenti hanno il puntale connesso con la guaina corrugata di protezione. Il puntale in plastica è fissato alla guaina corrugata con una nastratura (utilizzare sempre nastro di colore nero) tale da renderlo solidale al cavo e agevolare l'inserimento nel foro di perforazione.



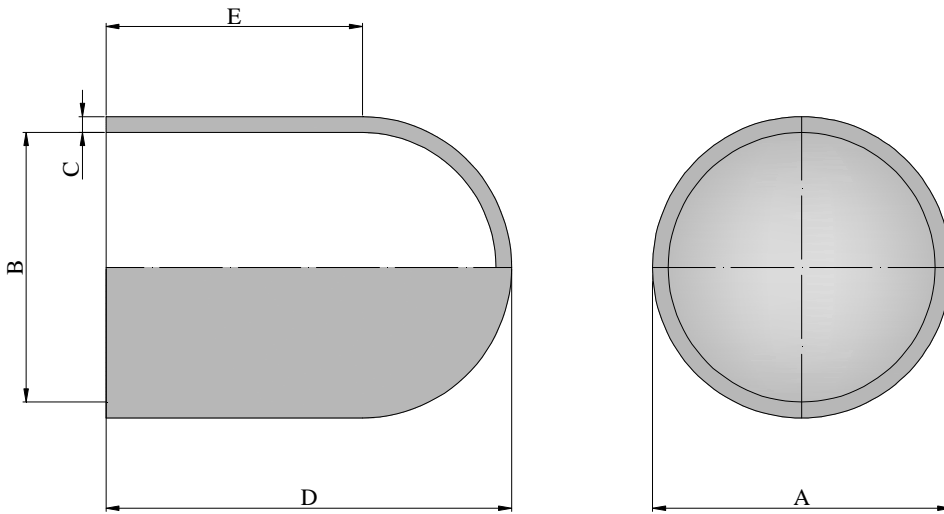
I puntali chiusi di tipo **P2** sono realizzati in polipropilene stabilizzato agli UV (applicazione per tiranti con iniezione di tipo **Ie**).

Puntale P2	A (mm)	B (mm)	C (mm)	D (mm)	E (mm)
DD 1090	73 ± 2,0	67 ± 2,0	2 ± 0,5	153 ± 3,0	117 ± 3,0
DD 1091	93 ± 2,0	87 ± 2,0	2 ± 0,5	153 ± 3,0	110 ± 3,0
DD 1092	114 ± 2,0	108 ± 2,0	2 ± 0,5	155 ± 3,0	100 ± 3,0



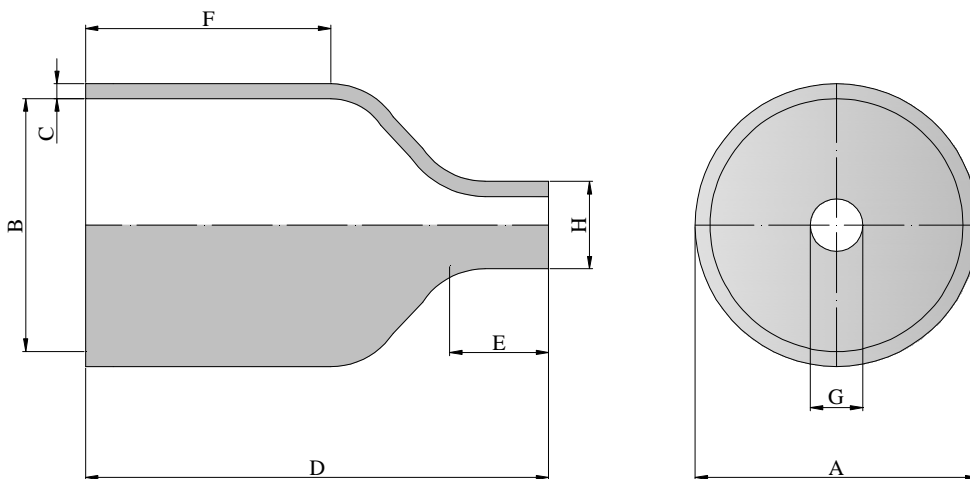
I puntali passanti di tipo **P1** sono realizzati in polipropilene stabilizzato agli UV (applicazione per tiranti con iniezione di tipo **Ii**).

Puntale P1	A (mm)	B (mm)	C (mm)	D (mm)	E (mm)	F (mm)	G (mm)	H (mm)
DD 7032	79 ± 2,0	73 ± 2,0	2 ± 0,5	183 ± 3,0	45 ± 2,0	100 ± 3,0	22 ± 1,5	25 ± 1,5
DD 7033	93 ± 2,0	87 ± 2,0	2 ± 0,5	186 ± 3,0	45 ± 2,0	100 ± 3,0	22 ± 1,5	25 ± 1,5
DD 7034	110 ± 2,0	104 ± 2,0	2 ± 0,5	186 ± 3,0	45 ± 2,0	93 ± 3,0	22 ± 1,5	25 ± 1,5



I puntali chiusi di tipo **P3** (per guaine corrugate DD-DK) sono realizzati in polipropilene stabilizzato agli UV (applicazione per tiranti con iniezione di tipo **Ie**).

Puntale P3	A (mm)	B (mm)	C (mm)	D (mm)	E (mm)
DD 913	120 ± 1,0	108 ± 1,0	6 ± 1	155 ± 3,0	100 ± 3,0



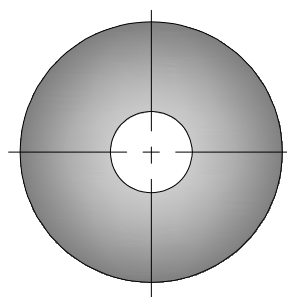
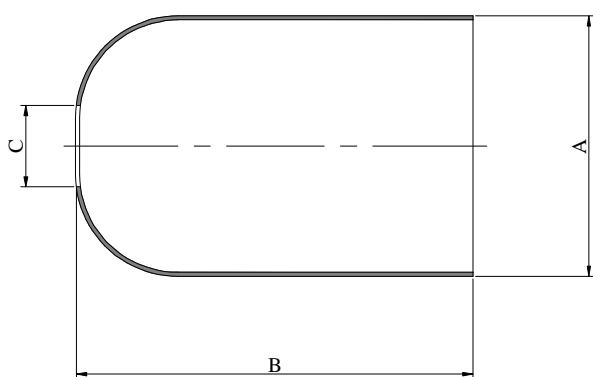
I puntali passanti di tipo **P4** (per guaine corrugate DD-DK) sono realizzati in polipropilene stabilizzato agli UV (applicazione per tiranti con iniezione di tipo **Ii**).

Puntale P3	A (mm)	B (mm)	C (mm)	D (mm)	E (mm)	F (mm)	G (mm)	H (mm)
DD 813	120 ± 1,0	108 ± 1,0	6 ± 1	186 ± 3,0	45 ± 2,0	95 ± 3,0	22 ± 1,5	34 ± 1

PUNTALI PER TIRANTI PROVVISORI



Tutti i tiranti provvisori hanno il puntale realizzato in acciaio **DC 04 EN 10130** agganciato al trefolo nella parte terminale della fondazione con punti di saldatura elettrica. Il puntale è fissato al trefolo per agevolare l'inserimento nel foro di perforazione ed evitarne il danneggiamento delle pareti.



I puntali sono forati per garantire il passaggio del tubetto 16x20 mm dedicato all'iniezione primaria **Ii**.

Puntale	A	B	C	Peso/pezzo
	(mm)	(mm)	(mm)	(kg/pz.)
Puntale T 90 in acciaio DC04 diam 89 mm	90 ±2,00	120 ±3,00	25 ±1,00	0,061
Puntale T 60 in acciaio DC04 diam 64 mm	64 ±2,00	95 ±3,00	25 ±1,00	0,218
Puntale T 40 in acciaio DC04 diam 40 mm	40 ±2,00	50 ±3,00	----	0,065

