



INJECTION DES ANCRAGES “M”

On peut obtenir l’injection des ancrages “M” en utilisant deux différentes méthodologies qui feront l'objet de procédures à définir avec l'entreprise avant le début des activités de chantier.

Les deux méthodes d'injections utilisables sont :

- injection par capot provisoire ou permanent,
- injection par tamponnement.

INJECTION PAR CAPOT PROVISOIRE

Le capot est composé d'un chapeau équipé d'un joint d'étanchéité fixé à la fusion par des tirants convenables qui ont des longueurs et des dimensions variables selon les différentes applications. Un disque spécial de fermeture permet le serrage du joint et l'étanchéité du capot pendant l'injection. Le disque de fermeture garantit la possibilité de tourner le capot dans la position la plus convenable pour faire sortir tout l'air du tuyau d'évent.



Le système le plus utilisé pour effectuer des injections se sert de capots réutilisables. Ce système permet de réaliser un tamponnement homogène et sans soufflage sur les ancrages soit de la série “M”, soit de la série “G”.

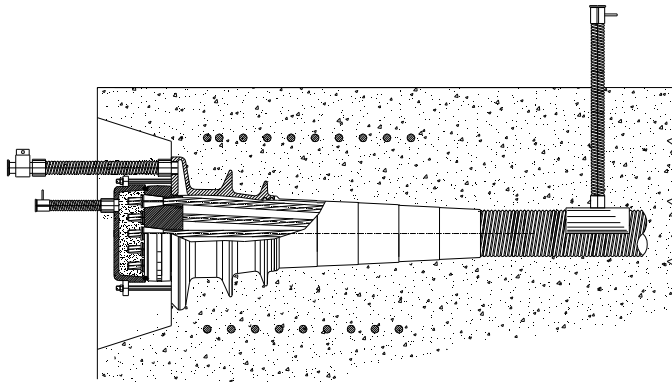


Joint pour capot

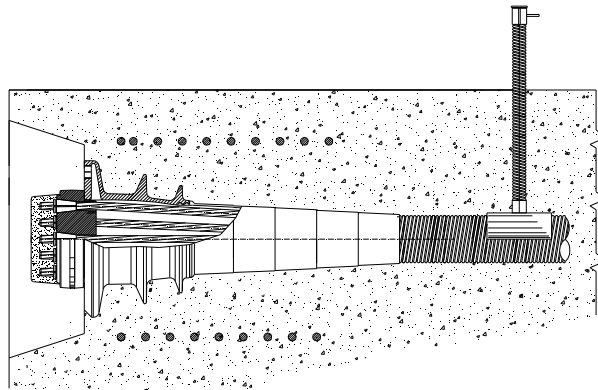
Le capot métallique, équipé d'un joint, permet de confiner l'injection sur la plaque d'ancrage. L'injection est effectuée à travers le trou de 3/4” ou 1/2” Gaz sur la fusion, dans lequel le mélange entre. L'évent est toujours placé sur le capot et il est équipé d'une vanne à languette.



Le capot convenablement assemblé permet d'exécuter une injection en pression et de couvrir complètement les étaux et les saillies de toron de l'ancrage. Il est toujours conseillé d'employer de la main-d'œuvre qualifiée pour le déroulement des activités d'installation des dispositifs et des accessoires.



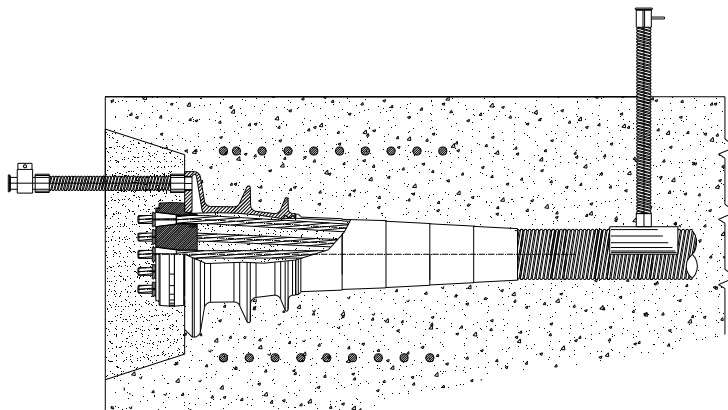
Injection par capot provisoire



Le capot enlevé et convenablement traité permet de le réutiliser sur plusieurs ancrages.

INJECTION PAR TAMPONNEMENT

L'injection peut être exécutée par un simple tamponnement de remblai avec du mortier expansif, en respectant les revêtements convenables de toutes les parties métalliques qui forment l'ancrage.

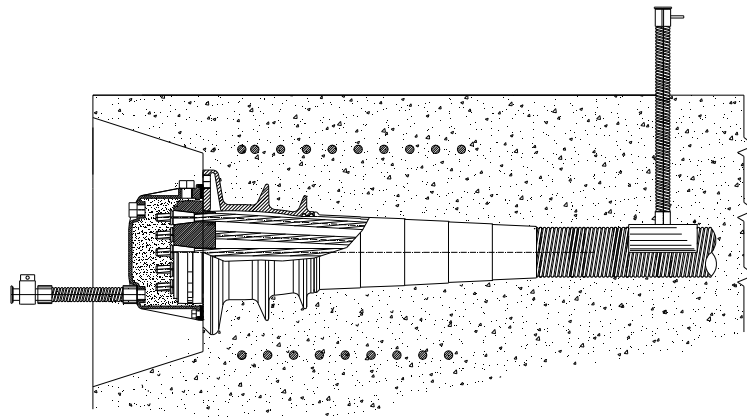


Injection par tamponnement

Injection par capot type DD-KP permanent (double protection)



Le capot série DD-KP en polyéthylène, assemblé à un ancrage MEP ou MX, lui garantit une double protection contre la corrosion. Le capot DD-KP en polyéthylène est équipé de bouchons pour garantir une injection et un évent corrects pendant son remplissage.



Injection capot

