

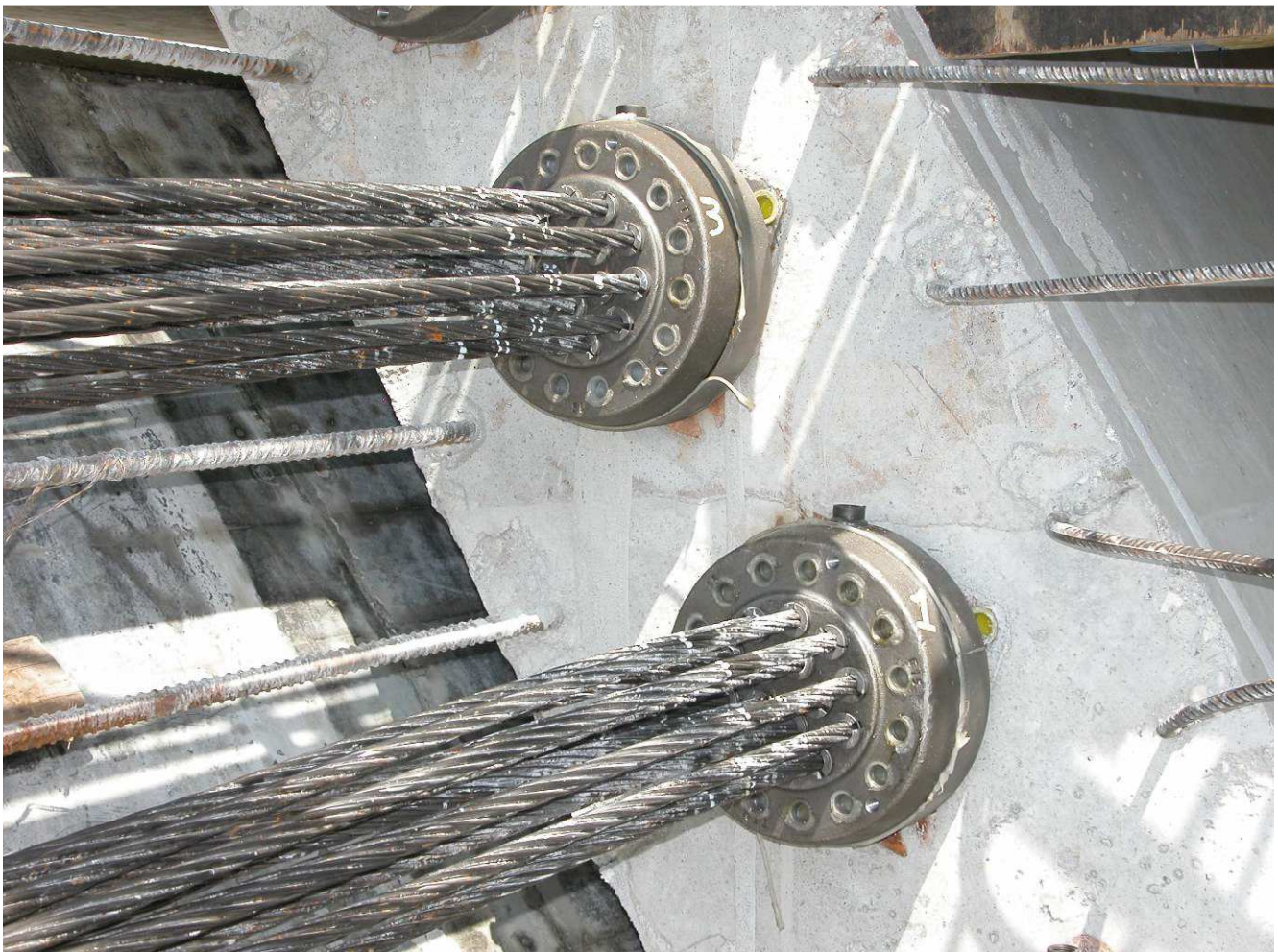


Le joint série "G" est composé des parties suivantes : fusion, plaque d'ancrage et joint, étaux, raccord métallique de reprise et raccord en HDPE ou en acier.

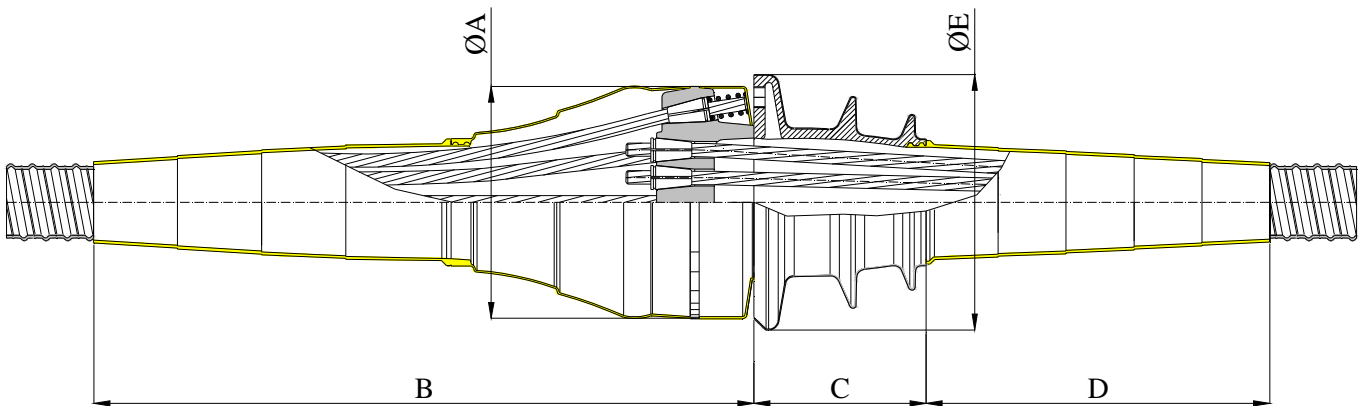
Les fusions ont le plateau d'appui tourné pour la plaque, les trous de fixation au capot et au coffrage et le trou d'injection fileté. Les fusions sont en fonte sphéroïdale EN-GJS 500-7 EN-JS-1050. Ce matériau offre une haute résistance aux contraintes et est soudable, donc il garantit une sécurité majeure au moment de l'installation.

La fixation des torons a lieu sur une plaque de répartition, ayant des trous tronconiques en acier C40-45 UNI EN 10083/1 et à l'aide d'étaux en acier 16NiCr4Pb UNI EN 10277-4.

L'ancrage est fixé à la gaine par un raccord tronconique qui garantit une correcte déviation des torons, en minimisant les valeurs des pertes. Le raccord est réalisé en HDPE.



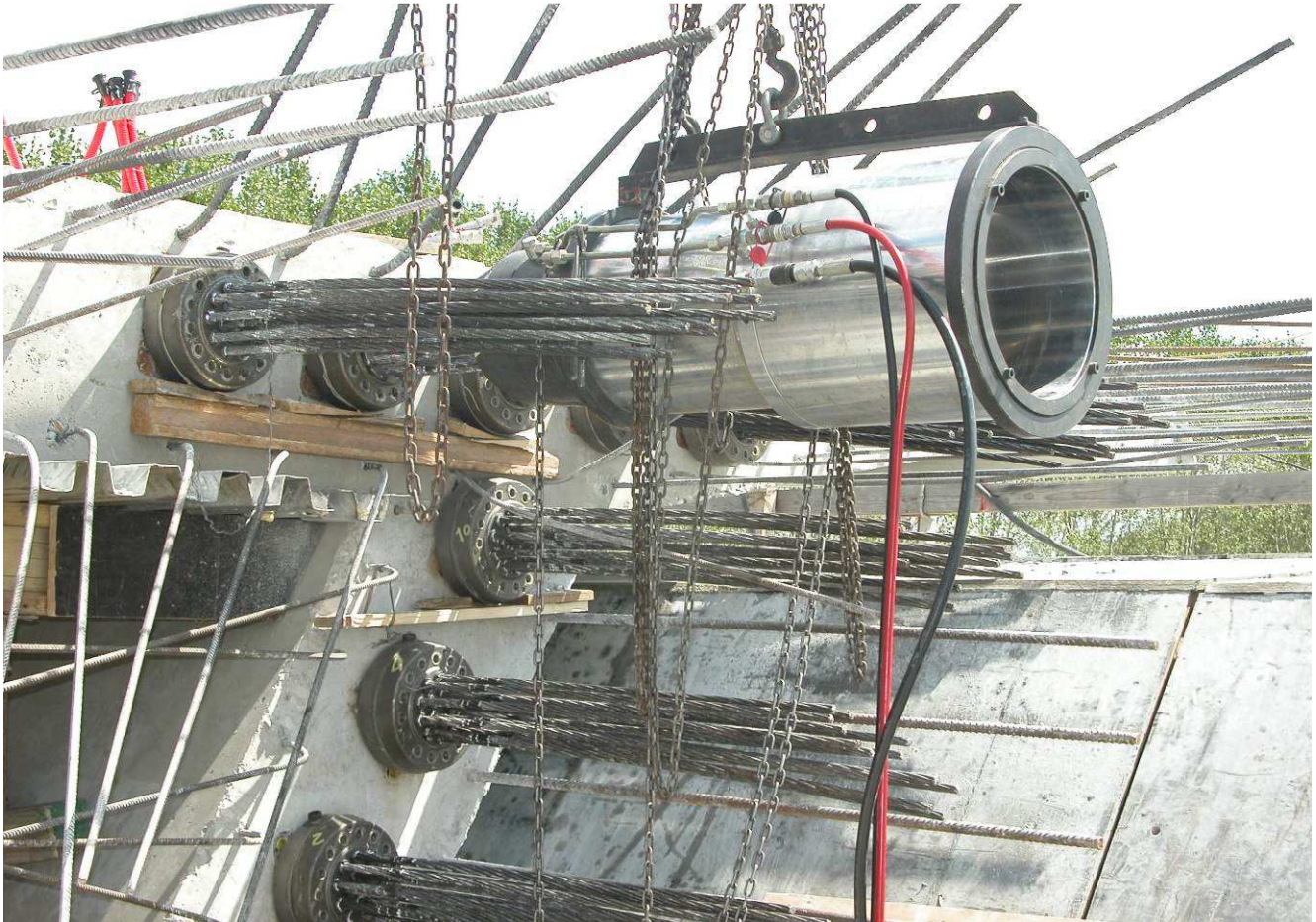




Type	A (mm)	B (mm)	C (mm)	D (mm)	E (mm)	Gaine (mm)
<b>4G15</b>	155	400	103	300	160	45-50
<b>7G15</b>	215	450	133	340	200	62/67
<b>9G15</b>	235	550	175	350	235	72/77
<b>12G15</b>	248	650	185	385	265	80/85
<b>15G15</b>	265	750	197	430	290	85/90
<b>19G15</b>	280	880	215	430	320	95/100
<b>22G15</b>	315	1000	240	490	355	100/105
<b>27G15</b>	340	1150	277	500	380	110/115

Toutes les fusions ont des trous filetés sur le plateau d'appui pour faciliter la fixation au coffrage par des boulons.

Toutes les fusions ont un trou fileté gaz pour l'injection pour permettre le raccordement des différentes solutions proposées pour l'injection.



### Joint G détails d'application



Coupleur assemblé

Le coupleur est composé d'une plaque forgée sur laquelle les trous de tension et de reprise sont réalisés. La reprise des torons a lieu avec un mécanisme à ressort qui retient le toron quand il est inséré dans les trous extérieurs. Les étaux de reprise complets de ressorts sont protégés par une coiffe en acier qui en garantit l'étanchéité.





Coupleur 19G15

